

施馬倫貝格病毒(Schmallenberg Virus) 感染症簡介

防檢局 動物檢疫組
101年7月6日

1

大綱

- 背景說明
- 疾病特性
- OIE對動物及其產品國際貿易之建議
- WTO對動物及其產品國際貿易之建議
- 我國動物檢疫因應措施

2

背景說明(一)

- 2011年11月德國施馬倫貝格鎮(Schmallenberg)乳牛檢體確診
- 荷蘭乳牛及先天性畸胎羔羊確診
- 德國、荷蘭、法國、比利時、英國、盧森堡、義大利及西班牙皆向OIE通報



圖片來源：<http://en.wikipedia.org/wiki/Schmallenberg>

3

背景說明(二)

□ 疫情狀況 (統計至2012年6月)

國家	綿羊	山羊	牛	總數
法國	1,128	17	1,331	2,476
德國	860	48	826	1,734
比利時	167	2	407	576
荷蘭	107	6	237	350
英國	222	0	52	274
盧森堡	6	0	6	12
義大利	0	5	3	8
丹麥	0	0	3	3
西班牙	1	0	0	1
總計	2,491	78	2,865	5,434

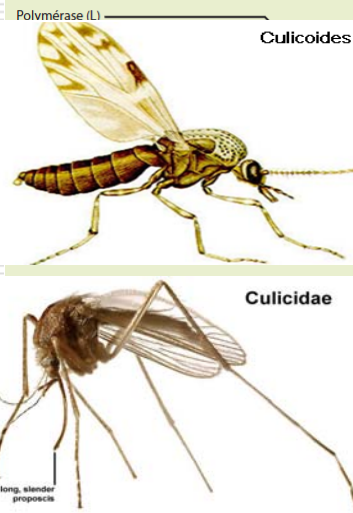
資料來源：Centre ressources épidémiologie, <http://www.survepi.org/cerepi>

4

疾病特性(一)

- 病原
 - 具封套單股RNA病毒
 - Bunyaviridae病毒科
- 感染宿主
 - 牛、綿羊、山羊、野牛
 - 紅鹿、獐鹿、羊駝、摩弗倫羊
- 傳播途徑
 - 蠓(*Culicoides*)、蚊(*Culicidae*)等吸血昆蟲媒介傳播
 - 胎盤垂直感染
 - 非人畜共通傳染病

Présentation schématique du virus Schmallenberg



圖片來源：<http://www.euroepidology.europa.eu/images/documents/observed/peg%20images/Diptera%20web%20jpeg/Nematocera/Culicidae/Aedes.jpg> & http://www.mikrojeziro.met.pl/atlas_zw/okna/culicoide_s_sp2_samica.html 5

疾病特性(二)

- 臨床症狀
 - 發熱
 - 食欲減低
 - 泌乳量下降
 - 下痢
 - 流產及死產
 - 仔畜先天性畸胎



圖片來源：http://www.survepi.org/cerepi/images/documents/sbv_dgal.ppt 6

疾病特性(三)

- 疾病診斷
 - Real-time RT-PCR
 - 病毒分離
 - ELISA
 - 間接免疫螢光染色法
 - 血清中和試驗

 - 目前尚無有效的治療方式或可使用的疫苗
-

7

OIE對動物及其產品國際貿易之建議(一)

- 肉及乳之風險可忽略
- 血清學陽性公牛及血清學及PCR皆陰性公牛之精液風險可忽略
- 血清學陰性公母畜及授精時血清學陽性但PCR陰性公母畜之胚風險可忽略

資料來源：May 2012, OIE Technical Factsheet, Schmallenberg virus

8

OIE對動物及其產品國際貿易之建議(二)

- 下列未懷孕動物，其風險可忽略
 - 飼養於無病媒環境超過7日，PCR檢測陰性，或
 - 血清學檢測陽性，PCR檢測陰性
- 下列懷孕母畜，其仔畜之風險可忽略
 - 飼養於無病媒環境，28日內經2次血清學檢測為陰性，或
 - 授精前母畜血清學檢測陽性

資料來源：May 2012, OIE Technical Factsheet, Schmallenberg virus

9

WTO對動物及其產品國際貿易之建議

- WTO於2012年7月2日G/SPS/GEN/1161通知提出3項建議如下
 - 肉、乳、精液及胚之風險可忽略
 - 施馬倫貝格病毒感染症非屬新興疾病 (Emerging disease)
 - 施馬倫貝格病毒感染症不符合OIE表列疾病之要件

資料來源：2 July 2012, G/SPS/GEN/1161, Restriction to Trade Adopted in Relation to the Occurrence of the Schmallenberg Virus in the European Union

10

我國動物檢疫因應措施

- 歐洲各國皆為BSE發生國家，牛隻無法輸入
- 目前未有業者申請自歐洲國家輸入羊隻
- 牛精液、胚及羊精液，輸入須符合現行檢疫條件規範
- 未來倘有自施馬倫貝格病毒感染症發生國家輸入牛、羊及其精液、胚，將於核發檢疫條件時，指定該病之疾病診斷試驗，以防杜疾病之侵入，保護國內畜牧生產之安全

11

謝謝聆聽
敬請指教

12