

鳳仙花露菌病之簡介與防治

防檢局／魏妙楹·吳詩敏·顏辰鳳·張瑞璋·農試所／黃晉興·臺中場／沈原民

防檢局於 102 年 2 月分別接獲農業試驗所及臺中區農業改良場通報於彰化草花栽培區發現可感染鳳仙花之新紀錄病害-鳳仙花露菌病(*Impatiens downy mildew*，病原菌為 *Plasmopara obducens*)，隨即與農試所、臺中場相關專家確認疫情狀況，共同調查台灣之繁殖苗圃、公共或私人庭園景觀用的鳳仙花及路邊野生非洲鳳仙花均發現罹染本病害。本病原僅感染鳳仙花屬，專一性高，其他植物不會受到此病菌感染，經接種試驗結果顯示，台灣之非洲鳳仙與重瓣鳳仙為感病品種，新幾內亞鳳仙為抗病品種，另有國外報告指出庭園鳳仙與喜馬拉雅鳳仙亦為感病品種。

鳳仙花露菌病主要危害鳳仙花葉片及花苞，在涼爽多雨的季節，罹病植株從開始發病到葉片脫落約 2 週。苗期罹病時，植株矮化、生長不良，成株罹病時，初期主要病徵為葉片呈現綠色變淡，葉背與花苞可見白色黴狀物(圖 1)，如未仔細檢查，可能會誤判為白粉病，在顯微鏡下可觀察到白色分枝狀的菌絲與孢狀物，即為病原露菌之孢囊柄與孢囊，末期植株枝條上的葉片會乾褐脫落(圖 2)，嚴重時造成植株死亡。

為推動鳳仙花露菌病防治工作，防檢局委託農試所進行緊急防治藥劑篩選，並編印防治宣導摺頁協助農友解決病害問題。一般可採取之防治措施為：

- 一、健康種苗：本病害可能經由販售帶菌鳳仙花種苗傳播到各處景觀花園，再傳播到鄰近的鳳仙花，種植時應慎選無帶病菌之種苗。
- 二、栽種抗病品種：建議可種植台灣常見之新幾內亞鳳仙。
- 三、栽培管理：注意田間衛生及清園，將罹病嚴重植株拔除並燒燬，勿留於田區，避免成為感染源。同時定期監測田間病害發生情形，於病害未發生或發生初期時，即進行防治措施。
- 四、藥劑防治：可選用 35%本達樂可濕性粉劑 2,000 倍或鳳仙花露菌病之緊急防治藥劑 58%鋅錳滅達樂可濕性粉劑 400 倍(使用期限至 104 年 9 月 9 日)進行防治。
- 五、其他資材：選用亞磷酸與氫氧化鉀以 1:1 等重量中和並稀釋 1,000 倍進行防治。



圖 1. 鳳仙花露菌病發病初期於葉背(A)及花苞(B)上可發現白色黴狀物。
(黃晉興提供)

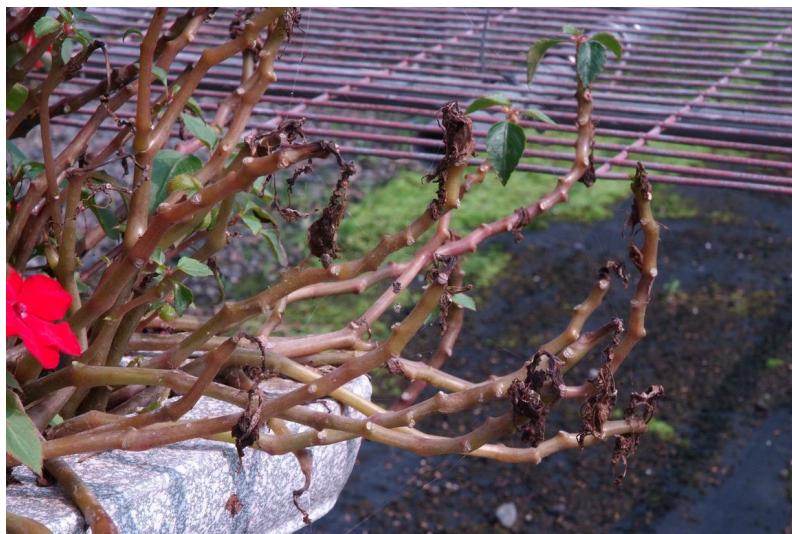


圖 2. 鳳仙花露菌病發病嚴重時葉片乾褐脫落。(黃晉興提供)